

Elu mere kaldal



Kalurid põhjarannikul Harjumaal. Foto: K. Märsk 1936. EFA 0-130506

Ikka ja jälle küsitakse arhiivist fotosid ja filmikaadreid 1944. aasta paadipõgenikest ning paraku oleme sunnitud vastama eitavalt. Ehk oleks veel praegugi kohane pöörduda üleskutsega nende poole, kel niisuguseid fotosid on – tooge need meile arhiivi riiklikule säilitamisele, siis saavad ka järeltulevad põlvned neid 50–100 aasta pärast avaldada, olgu kas Tuna tüüpi ajakirjas või kooliõpikutes või virtuaalsel kujul. Originaalfotosid ei pea käest ära andma, sest neid saab arhiivis ümber pildistada.

Seekordne fotonurk ei paku paadipõgenike fotosid, vaid lihtsalt olupildikesi elust mere kaldal ajavahemikust 1911–1940. Tähelepanu väärivad kindlasti omaaegse tsaariõukonna fotograafi C. Bulla fotod elust Saaremaal 20. sajandi alguses. Samuti saame siinkohal pakuda fotosid meie aerofotode kogust sääraestest huvitavatest saartest nagu Suur-Pakri ja Väike-Pakri.

Kõik fotod ei ole seotud ainult merega – eks rannarahvas ja saarlased tegid ka heina ja harisid põldu ning kasvasid loomi. Enamikul juhtudel on fotodel tegutsejateks naised – ei tea, kas sellepärast, et mehed olid merel või et fotograafideks olid tavaliselt mehed või ongi saarte naised nii kanged, nagu räägitakse, ja said kõikvõimalike töödega hakkama!

Ivi Tomingas



Naised võrkudega Saaremaal 1920-ndatel aastatel. EFA 0-130548



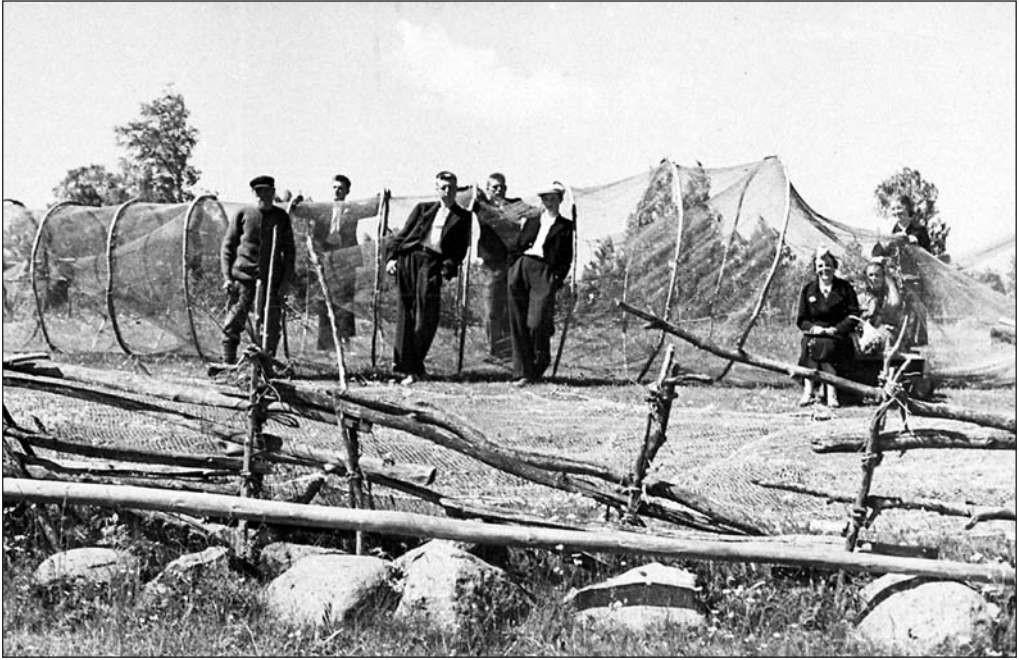
Kalade sorteerimine Saaremaal. Foto: C. Bulla 1911. a. EFA 0-99556



Naine künnab põldu. Saaremaa. Foto: C. Bulla 1911. a. EFA 0-99559



Puhkehetkel. Saaremaa. Foto aeg dateerimata. EFA 0-131 100



Kalavõrgud. Muhumaa, 1939. EFA 0-141 676



Kalapuhastamine Muhumaal 1939. a. EFA 0-141 686



Heinalistele valmistatakse lõunat. Muhumaa, 1939. EFA 0-141 691



Puktuuliku ehitus Saaremaal Valjalas
1927. a. EFA 0-121 120



Vormsi neid 1940. a. EFA 0-37 957b



Külapidu Vormsil. EFA 037960